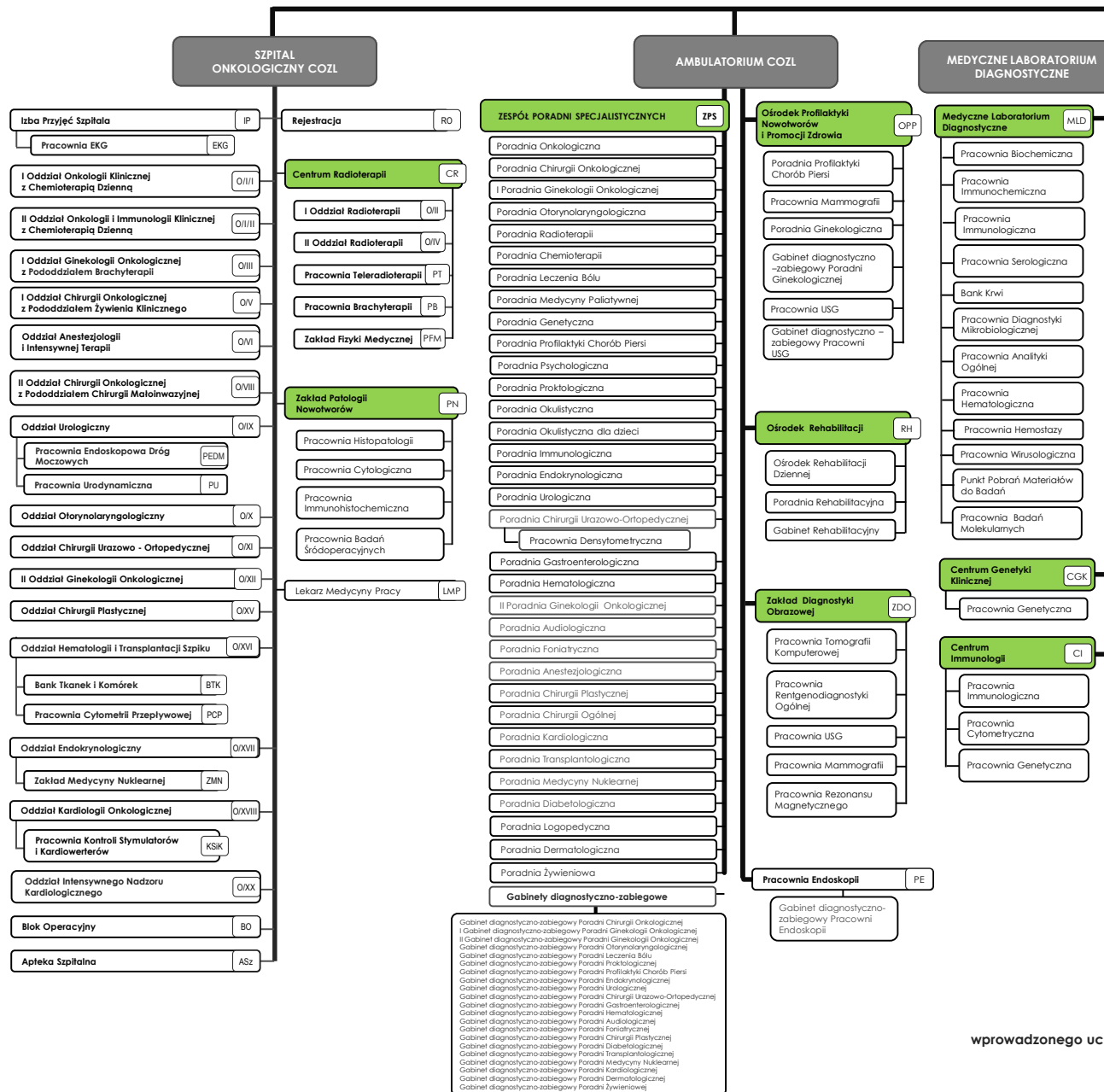


**DF - Z-ca Dyrektora ds. Finansowych i Analiz Ekonomicznych**

- Dział ds. Jakości i Kontroli Zarządczej (DJKZ)
- Dział Kadry, Szkoleń i Plac (KP)
- Rada Prawny
- Służba BHP (BHP)
- Pełnomocnik ds. Praw Pacjenta (PP)
- Kapelan szpitalny (KS)
- Inspektor Ochrony Danych (IOD)
- Inspektor Ochrony Radiologicznej (OR)
- Rzecznik Prasowy (RzP)
- Pełnomocnik ds. Informacji Niejawnych (IN)
- Lubelskie Biuro Rejestracji Krajowego Rejestru Nowotworów (RN)
- Koordynator ds. Gospodarki Lekarni (GL)
- Dział Organizacyjno-Prawny (DP)
- Dział Statystyki Medycznej (DS)
- Główny Księgowy (FK)
- Dział Finansowo-Księgowy
- Archiwum (A)
- Dział Zamówień Publicznych (DZP)
- Dział Zaopatrzenia (DZ)
- Dział Badań Klinicznych (BK)

**STRUKTURA ORGANIZACYJNA  
CENTRUM ONKOLOGII ZIEMI LUBELSKIEJ IM. ŚW. JANA Z DUKLI**  
Załącznik nr 1 do Regulaminu Organizacyjnego  
wprowadzonego uchwałą Rady Społecznej COZL im. św. Jana z Dukli  
Nr 17/2024 z dnia 13 grudnia 2024 roku



**SCHEMAT ORGANIZACYJNY ZAKŁADÓW LECZNICZYCH**  
Załącznik nr 2 do Regulaminu Organizacyjnego wprowadzonego uchwałą Rady Społecznej COZL im. św. Jana z Dukli Nr 17/2024 z dnia 13 grudnia 2024 roku