

Sekretariat S

Naczelnia Pielęgniarka NP

Z-ca Dyrektora ds. Finansowych i Infrastruktury DF

Dział Statystyki Medycznej DS

Dział Nadzoru Sanitarno-Epidemiologicznego SE

Punkt Dystrybucji Asortymentu Farmaceutycznego PDAP

Sekcja Sprzątująca SS

Centralna Sterylizatornia ze Stacją Mycia i Dezynfekcji CST

Dział Badań Klinicznych BK

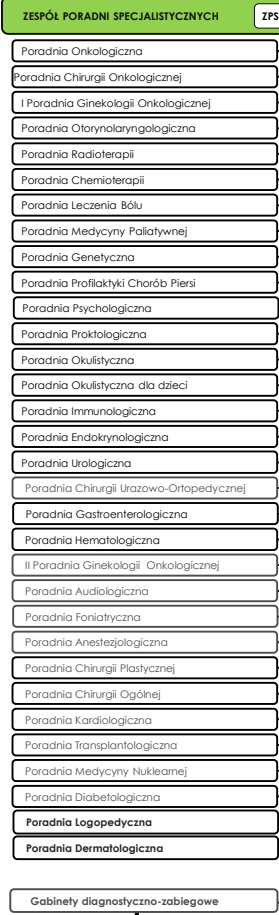
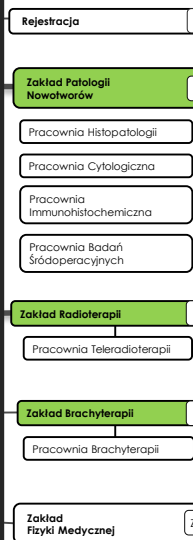
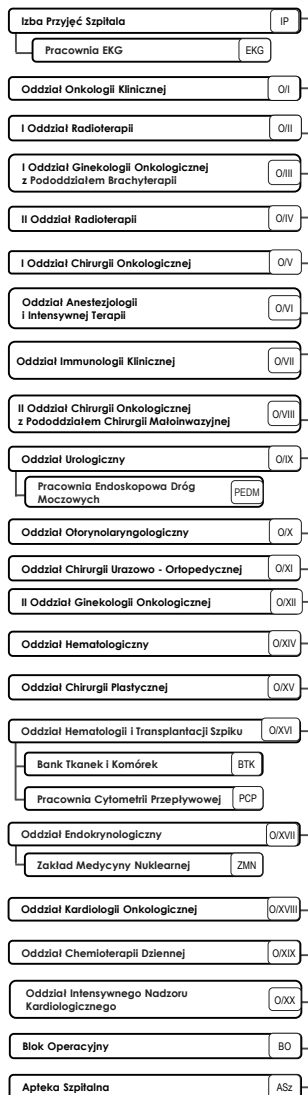
Dział Żywności Klinicznej ŻK

Koordynator ds. Gospodarki Lekami GL

Lekarz Medycyny Pracy LMP

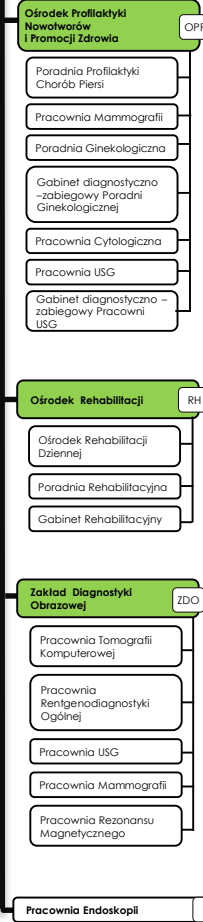
Lubelski Rejestr Nowotworów – Wojewódzkie Biuro Rejestracji RN

## SZPITAL ONKOLOGICZNY COZL

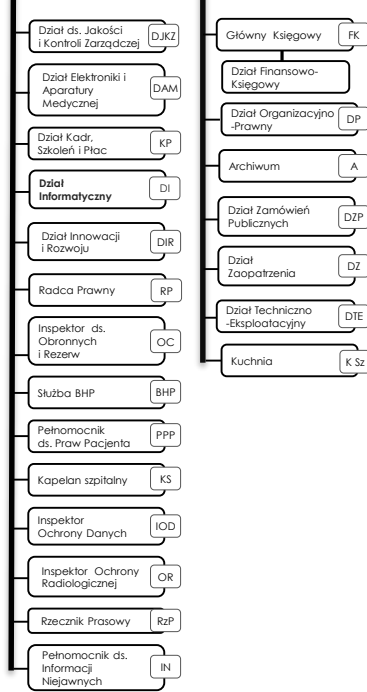
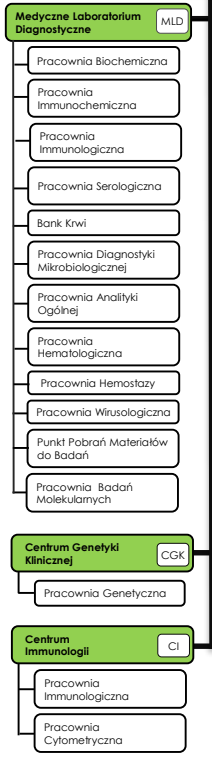


Gabinet diagnostyczno-zabiegowy Poradni Chirurgii Onkologicznej  
I Gabinet diagnostyczno-zabiegowy Poradni Ginekologii Onkologicznej  
II Gabinet diagnostyczno-zabiegowy Poradni Ginekologii Onkologicznej  
Gabinet diagnostyczno-zabiegowy Poradni Otorinolaryngologicznej  
Gabinet diagnostyczno-zabiegowy Poradni Leczenia Bólu  
Gabinet diagnostyczno-zabiegowy Poradni Proktologicznej  
Gabinet diagnostyczno-zabiegowy Poradni Profilaktyki Chorób Piersi  
Gabinet diagnostyczno-zabiegowy Poradni Endokrynologicznej  
Gabinet diagnostyczno-zabiegowy Poradni Urologicznej  
Gabinet diagnostyczno-zabiegowy Poradni Chirurgii Urazowo-Ortopedycznej  
Gabinet diagnostyczno-zabiegowy Poradni Gastroenterologicznej  
Gabinet diagnostyczno-zabiegowy Poradni Hematologicznej  
Gabinet diagnostyczno-zabiegowy Poradni Audiologicznej  
Gabinet diagnostyczno-zabiegowy Poradni Foniologicznej  
Gabinet diagnostyczno-zabiegowy Poradni Anestezjologicznej  
Gabinet diagnostyczno-zabiegowy Poradni Chirurgii Plastycznej  
Gabinet diagnostyczno-zabiegowy Poradni Chirurgii Ogólnej  
Gabinet diagnostyczno-zabiegowy Poradni Kardiologicznej  
Gabinet diagnostyczno-zabiegowy Poradni Transplantologicznej  
Gabinet diagnostyczno-zabiegowy Poradni Medycyny Nuklearnej  
Gabinet diagnostyczno-zabiegowy Poradni Diabetologicznej  
Gabinet diagnostyczno-zabiegowy Poradni Logopedycznej  
Gabinet diagnostyczno-zabiegowy Poradni Dermatologicznej

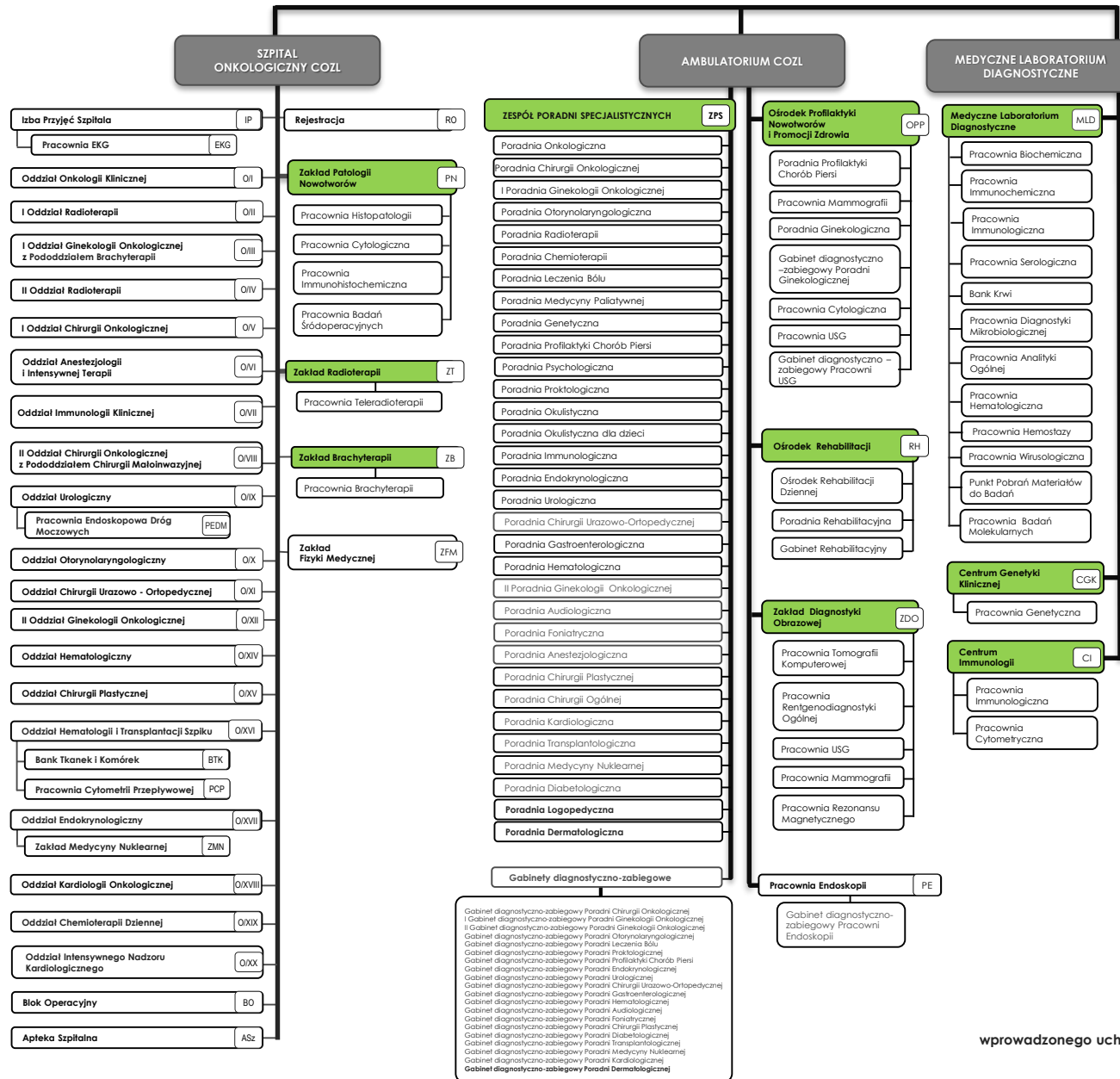
## AMBULATORIUM COZL



## MEDYCZNE LABORATORIUM DIAGNOSTYCZNE



**STRUKTURA ORGANIZACYJNA**  
**CENTRUM ONKOLOGII ZIEMI LUBELSKIEJ IM. ŚW. JANA Z DUKLI**  
 Załącznik nr 1 do Regulaminu Organizacyjnego  
 wprowadzonego uchwałą Rady Społecznej COZL im. św. Jana z Dukli  
 nr 1/2023 z dnia 20 stycznia 2023 roku



**SCHEMAT ORGANIZACYJNY  
ZAKŁADÓW LECZNICZYCH**  
Załącznik nr 2 do Regulaminu Organizacyjnego  
wprowadzonego uchwałą Rady Społecznej COZL im. św. Jana z Dukuł  
nr 1/2023 z dnia 20 stycznia 2023 roku